



**GREEN'LODGE**  
CONCEPTEUR D'HABITAT



**ACCÈS PMR**

# MODÈLE JADE 49

**1 CHAMBRE + 1 BUREAU**

Un habitat durable et modulaire,  
conçu pour l'avenir du logement  
éco-responsable.

CONFORT &  
EFFICACITÉ

## ÉCO-CONCEPTION

Matériaux recyclés  
Empreinte carbone réduite

## PERFORMANCE THERMIQUE

Réduction des pertes d'énergie

## POSE PRÉVUE

Dalle isolée

## CONFORT & DURABILITÉ

Isolation optimisée  
Finitions de qualité



SURFACE  
**49 m<sup>2</sup>**

**4/6**  
PERSONNES

**VENTE  
EN KIT**

CLÉ EN  
**MAINS  
POSSIBLE**  
avec nos partenaires

 Livraison dans toute la France



[www.greenlodge-habitat.fr](http://www.greenlodge-habitat.fr)



[contact@greenlodge-habitat.fr](mailto:contact@greenlodge-habitat.fr)



# MODÈLE JADE 49



**GREEN'LODGE**  
CONCEPTEUR D'HABITAT

## VUE GÉNÉRALE



Exemple d'aménagement - image non contractuelle



**1 CHAMBRE PMR  
+ 1 BUREAU**



**CUISINE**



**PIÈCE DE VIE**



**TERRASSE**



**SALLE DE BAINS**



[www.greenlodge-habitat.fr](http://www.greenlodge-habitat.fr)



[contact@greenlodge-habitat.fr](mailto:contact@greenlodge-habitat.fr)

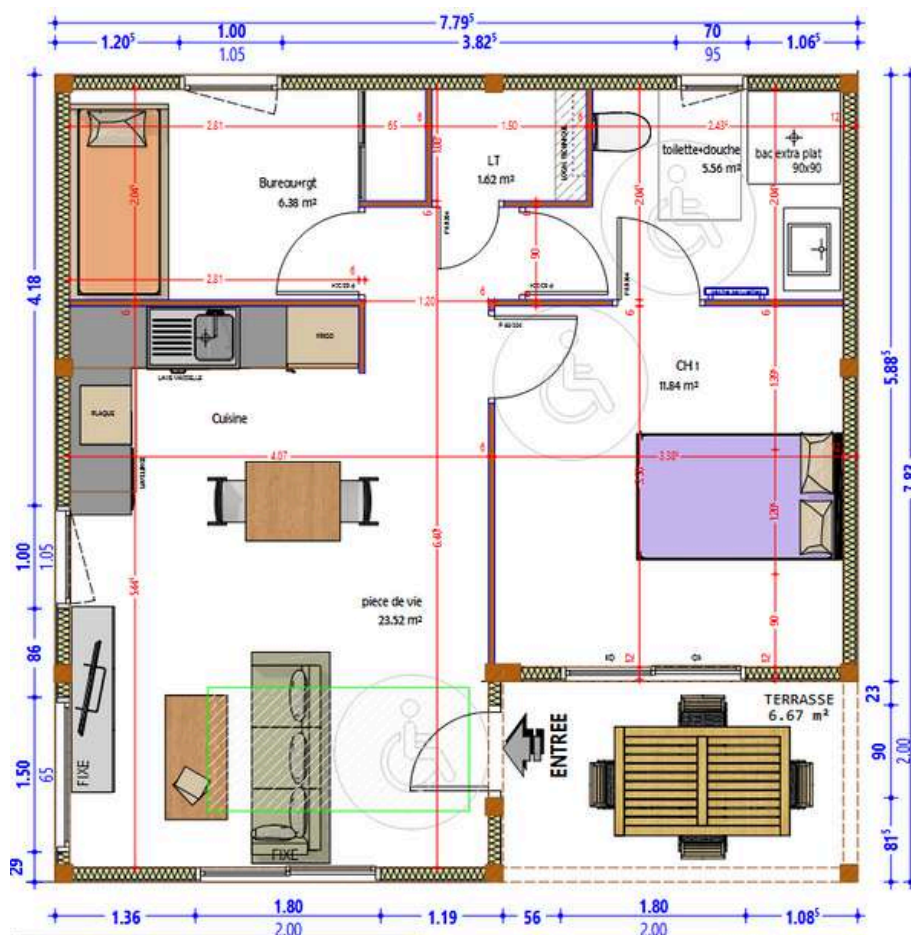


# MODÈLE JADE 49



**GREEN'LODGE**  
CONCEPTEUR D'HABITAT

## PLAN GÉNÉRAL



SURFACE HABITABLE: 49.00m<sup>2</sup>  
SURFACE PLANCHER: 50.00m<sup>2</sup>  
SURFACE EMPRISE AVEC TERRASSE: 61.02m<sup>2</sup>  
SURFACE TERRASSE COUVERTE: 6.67m<sup>2</sup>

Exemple d'aménagement - image non contractuelle



**1 CHAMBRE PMR  
+ 1 BUREAU**



**CUISINE**



**PIÈCE DE VIE**



**TERRASSE**



**SALLE DE BAINS**



[www.greenlodge-habitat.fr](http://www.greenlodge-habitat.fr)



[contact@greenlodge-habitat.fr](mailto:contact@greenlodge-habitat.fr)



Le Jade 49 de GreenLodge  
**est un habitat compact, performant et respectueux de l'environnement.**

Son isolation optimisée et ses matériaux durables en font **une solution éco-responsable et énergétique efficace.**

## FONDATIONS AVEC NOTRE PARTENAIRE NATIONAL

Pose sur dalle isolée en béton. Construction aux normes PMR.

## STRUCTURE GÉNÉRALE

<b>MURS</b>	<ul style="list-style-type: none"><li>• Murs composés de parois en promisol 100 mm de polyuréthane, ou 120 mm (habitable à l'année), finition en acier laqué, 3 coloris possibles.</li><li>• Structure des murs en poteau poutre rainuré 140mm x140mm en pin massif, traité avec vernis incolore.</li><li>• Encadrement des huisseries en acier laqué.</li><li>• Coefficient thermique : à partir de 4.30 R (m<sup>2</sup>/K), 5,30 R (m<sup>2</sup>/K) en 120 mm.</li></ul>
<b>CLOISON</b>	<ul style="list-style-type: none"><li>• Cloisons : panneaux en 3 plis CLT 60 mm en pin naturel.</li></ul>
<b>PLAFOND TOITURE</b>	<ul style="list-style-type: none"><li>• Panneaux en 3 plis CLT 60 mm en pin naturel.</li><li>• Mousse polyuréthane 100 mm.</li><li>• Epdm 1.2 mm collé avec bande de raccord à froid.</li><li>• Bandeaux en acier 20/10 laqués époxy.</li><li>• Descente d'eau</li></ul>

**SOLS** Nombreuses possibilités au choix du client pouvant être sous-traitées : carrelage, vinyle, parquet...



**CONFORT &  
EFFICACITÉ  
ÉNERGÉTIQUE**

**INSTALLATION  
RAPIDE**



**ACCÈS PMR**





## TERRASSE

<b>CAISSON TOITURE</b>	<ul style="list-style-type: none"><li>• Panneaux en 3 plis CLT 60 mm en pin.</li><li>• Structure poteau poutre traité 140 mm x 140 mm.</li><li>• Epdm 1.2 mm collé avec bande de raccord à froid.</li></ul>
<b>STRUCTURE</b>	<ul style="list-style-type: none"><li>• Poutre de 100 mm x 200 mm en pin traité.</li><li>• Ensemble démontable.</li></ul>
<b>REVÊTEMENT</b>	<ul style="list-style-type: none"><li>• Lame de terrasse en pin classe 4 27 mm / 130 mm.</li></ul>
<b>ESCALIER</b>	<ul style="list-style-type: none"><li>• 3 marches en pin massif traité.</li></ul>

## CHAUFFAGE



1 climatisation réversible



### CHAMBRE

1 convecteur 500 W



### BUREAU

1 convecteur 500 W



### SALLE DE BAINS

1 sèche serviette



## PLOMBERIE



### CUISINE

- Arrivées d'eau en attente.
- Evacuations en attente.



### SALLE DE BAINS

- Douche et évier : Arrivée d'eau en attente, évacuation en attente.
- WC : suspendu avec abattant blanc **fourni posé.**
- Production eau chaude : chauffe-eau 65 litres.



## ÉLECTRICITÉ

Tableau électrique précablé avec pieuvre, normes NF.  
Appareillage de marque Schneider.



### CUISINE

- 4 prises.
- 1 alimentation cuisson.
- 1 alimentation frigo.
- 1 éclairage va-et-vient.



### PIÈCE DE VIE

- 4 prises, 1 éclairage, 2 va-et-vient.
- 1 va-et-vient éclairage extérieur.



### SALLE DE BAINS

- 1 prise.
- 1 éclairage va-et-vient.
- 1 alimentation radiateur.



### CHAMBRE(S)

- 1 prise.
- 1 éclairage va-et-vient.



### TERRASSE

- 1 prise green up, **chargement voiture électrique**
- 1 point lumineux.

## HUISSERIES

3 coloris extérieurs possibles au catalogue Green'Lodge / coloris intérieur blanc  
Vitrage 4/16/4 Argon / Faible émissivité / Warm Edge



### CHAMBRE(S)

- Couissant aluminium
- 2060 x 1820 mm



### CUISINE

- Fenêtre à rupture thermique haut de gamme 73/50 mm.
- Avec serrure 3 points et barillet.
- 1800 mm x 2050 mm.



### PIÈCE DE VIE

- Chassis fixe
- 650 x 1500 mm



### SALLE DE BAINS

- Fenêtre pvc haut de gamme 70/80 mm avec vitrage dépoli.
- 700 mm x 950 mm.

**Coefficient thermique :**  
**1.7 R (m<sup>2</sup>/K).**

**Coefficient thermique :**  
**1.3 R (m<sup>2</sup>/K).**

**Coefficient thermique :**  
**1.3 R (m<sup>2</sup>/K).**

**Coefficient thermique :**  
**1.3 R (m<sup>2</sup>/K).**



# UNE VISION PARTAGÉE POUR UN AVENIR DURABLE

## LES AVANTAGES

### POUR QUI

#### CAMPINGS

#### COLLECTIVITÉS

logements d'urgence  
logements sociaux

#### ENTREPRISES

hébergez vos salariés / saisonniers  
créez des bureaux  
supplémentaires rapidement

#### PARTICULIERS

#### INVESTISSEURS

FABRICATION FRANÇAISE

CRÉDIT POSSIBLE

MODULARITÉ & SUR-MESURE

RAPIDITÉ D'INSTALLATION

SANS PERMIS  
DE CONSTRUIRE

(pour les habitats jusqu'à 20 m²)

images non contractuelles

[www.greenlodge-habitat.fr](http://www.greenlodge-habitat.fr)



## GREEN'LODGE

CONCEPTEUR D'HABITAT

Centre d'activités l'as de trèfle | Rue de l'Artisanat | 70190 Riez  
[contact@greenlodge-habitat.fr](mailto:contact@greenlodge-habitat.fr)