



GREEN'LODGE
CONCEPTEUR D'HABITAT

MODÈLE AMÉTHYSTE 19,90

Un habitat durable et modulaire,
conçu pour l'avenir du logement
éco-responsable.

CONFORT &
EFFICACITÉ

ÉCO-CONCEPTION

Matériaux recyclés
Empreinte carbone réduite

PERFORMANCE THERMIQUE

Réduction des pertes d'énergie

INSTALLATION SANS IMPACT

Micropieux préservant le sol

CONFORT & DURABILITÉ

Isolation optimisée
Finitions de qualité



SURFACE
19,90 m²

3/4
PERSONNES

**VENTE
EN KIT**

CLÉ EN
**MAINS
POSSIBLE**
avec nos partenaires

 Livraison dans toute la France



www.greenlodge-habitat.fr



contact@greenlodge-habitat.fr

MODÈLE AMÉTHYSTE 19,9



GREEN'LODGE
CONCEPTEUR D'HABITAT

VUE GÉNÉRALE



Exemple d'aménagement - image non contractuelle



2 COINS NUIT



CUISINE



PIÈCE DE VIE



TERRASSE



SALLE DE BAINS



www.greenlodge-habitat.fr

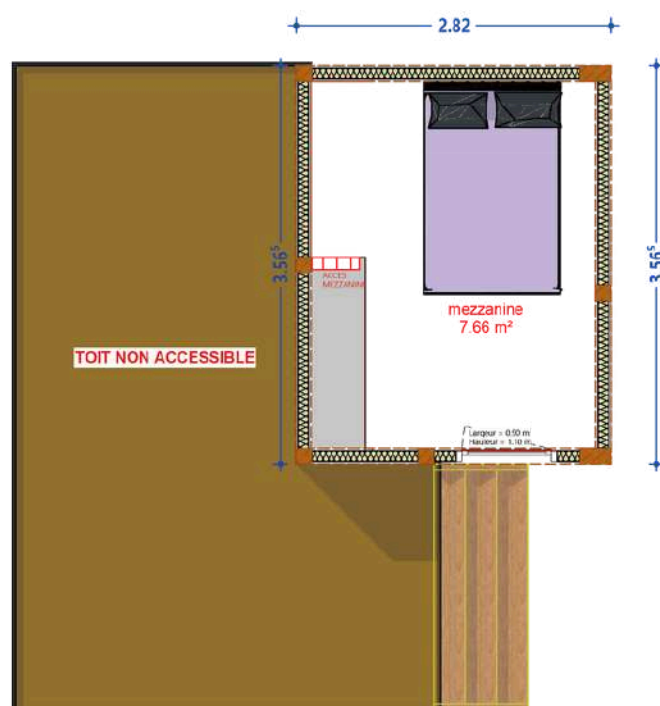
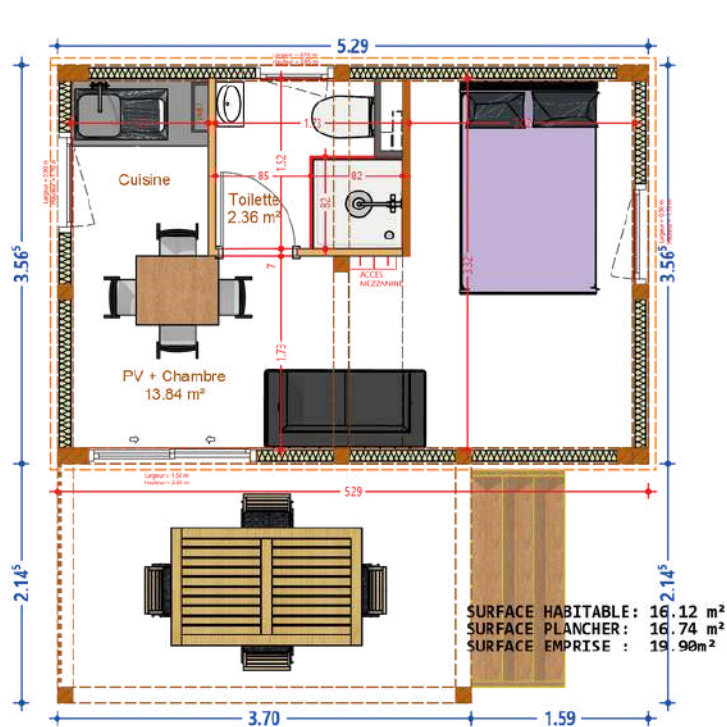


contact@greenlodge-habitat.fr

MODÈLE AMÉTHYSTE 19,9

GREEN'LODGE
CONCEPTEUR D'HABITAT

PLAN GÉNÉRAL



Exemple d'aménagement - image non contractuelle



2 COINS NUIT



CUISINE



PIÈCE DE VIE



TERRASSE



SALLE DE BAINS



www.greenlodge-habitat.fr



contact@greenlodge-habitat.fr



Le Améthyste 19,9 de GreenLodge
est un habitat compact, performant et respectueux de l'environnement.

Installé sur micropieux Techno Pieux, il évite l'excavation et protège les sols.
Son isolation optimisée et ses matériaux durables en font **une solution éco-responsable et énergétique efficace.**

FONDATEMENTS AVEC NOTRE PARTENAIRE NATIONAL

Pose sur micro-pieux acier hors sol 40 cm.

STRUCTURE GÉNÉRALE

PLANCHER	<ul style="list-style-type: none">• Ceinture périphérique en pin autoclave 100mm x 200mm.• Module de plancher composé de : panneau de fibre hydrofuge rwh 16 mm + solive en pin 140mm x 60mm avec laine de verre 140 mm et osb 18 mm.• Coefficient thermique : env 4.60 R (m²/K).
MURS	<ul style="list-style-type: none">• Murs composés de parois en promisol 100 mm de polyuréthane, ou 120 mm (habitable à l'année), finition en acier laqué, 3 coloris possibles.• Structure des murs en poteau poutre rainuré 140mm x140mm en pin massif, traité avec vernis incolore.• Encadrement des huisseries en acier laqué.• Coefficient thermique : à partir de 4.30 R (m²/K), 5,30 R (m²/K) en 120 mm.
CLOISON	<ul style="list-style-type: none">• Cloisons : panneaux en 3 plis CLT 60 mm en pin naturel.
PLAFOND TOITURE	<ul style="list-style-type: none">• Panneaux en 3 plis CLT 60 mm en pin naturel.• Mousse polyuréthane 100 mm.• Epdm 1.2 mm collé avec bande de raccord à froid.• Bandeaux en acier 20/10 laqués époxy.• Descente d'eau



**CONFORT &
EFFICACITÉ
ÉNERGÉTIQUE**

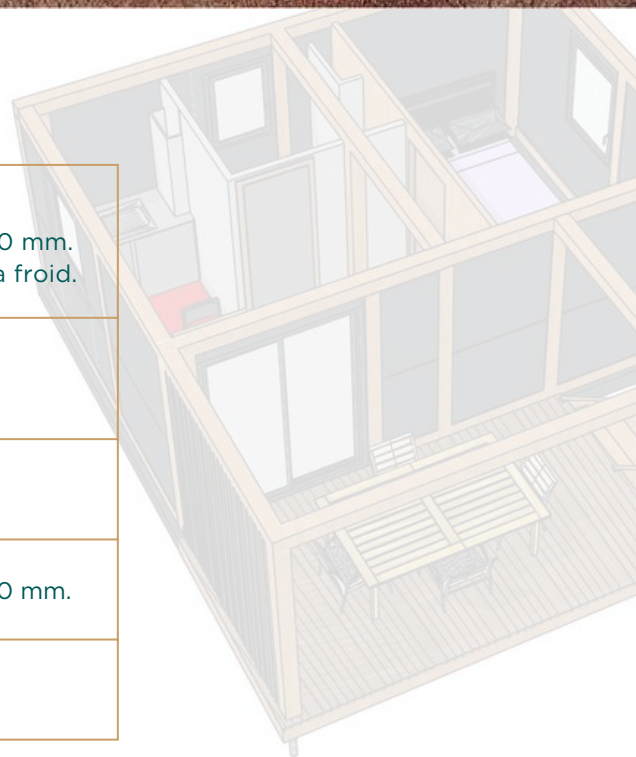
**INSTALLATION
RAPIDE &
RÉVERSIBLE**

SOLS Vinyle



TERRASSE

CAISSON TOITURE	<ul style="list-style-type: none">• Panneaux en 3 plis CLT 60 mm en pin.• Structure poteau poutre traité 140 mm x 140 mm.• Epdm 1.2 mm collé avec bande de raccord à froid.
STRUCTURE	<ul style="list-style-type: none">• Poutre de 100 mm x 200 mm en pin traité.• Ensemble démontable.
PARE-VUE	<ul style="list-style-type: none">• Claire voie en Douglas 40 mm x 40 mm.
REVÊTEMENT	<ul style="list-style-type: none">• Lamé de terrasse en pin classe 4 27 mm / 130 mm.
ESCALIER	<ul style="list-style-type: none">• 3 marches en pin massif traité.



CHAUFFAGE



PIÈCE DE VIE

1 climatisation réversible



SALLE DE BAINS

1 sèche serviette



PLOMBERIE



CUISINE

- Arrivées d'eau en attente.
- Evacuations en attente.



SALLE DE BAINS

- Douche et évier : Arrivée d'eau en attente, évacuation en attente.
- WC : suspendu avec abattant blanc **fourni posé**.
- Production eau chaude : chauffe-eau 65 litres.



ÉLECTRICITÉ

Tableau électrique précablé avec pieuvre, normes NF.
Appareillage de marque Schneider.



CUISINE

- 1 prise.
- 1 alimentation cuisson.
- 1 alimentation frigo.
- 1 éclairage va-et-vient.



PIÈCE DE VIE

- 4 prises, 1 éclairage, 2 va-et-vient.
- 1 va-et-vient éclairage extérieur.



SALLE DE BAINS

- 1 prise.
- 1 éclairage va-et-vient.
- 1 alimentation radiateur.
- 1 extracteur.



COINS NUIT

- 1 prise.
- 1 éclairage va-et-vient.



TERRASSE

- 1 prise green up, **chargement voiture électrique**
- 1 point lumineux.

HUISSERIES

3 coloris extérieurs possibles au catalogue Green'Lodge / coloris intérieur blanc
Vitrage 4/16/4 Argon / Faible émissivité / Warm Edge



COINS NUIT

- Fenêtre pvc haut de gamme 70/80 mm.
- Volet électrique aluminium.
- 900 mm x 1250 mm.

Coefficient thermique :
1.3 R (m²/K).



CUISINE

- Fenêtre pvc haut de gamme 70/80 mm.
- Volet électrique aluminium.
- 900 mm x 1250 mm.

Coefficient thermique :
1.7 R (m²/K).



PIÈCE DE VIE

- Coulissant aluminium à rupture thermique haut de gamme 73/50 mm.
- Avec serrure 3 points et barillet.
- 1800 mm x 2050 mm.

Coefficient thermique :
1.7 R (m²/K).



SALLE DE BAINS

- Fenêtre pvc haut de gamme 70/80 mm avec vitrage dépoli.
- 700 mm x 950 mm.

Coefficient thermique :
1.7 R (m²/K).

UNE VISION PARTAGÉE POUR UN AVENIR DURABLE

LES AVANTAGES

POUR QUI

CAMPINGS

COLLECTIVITÉS

logements d'urgence
logements sociaux

ENTREPRISES

hébergez vos salariés / saisonniers
créez des bureaux
supplémentaires rapidement

PARTICULIERS

INVESTISSEURS

FABRICATION FRANÇAISE

CRÉDIT POSSIBLE

DURABLE & FAIBLE ENTRETIEN

RAPIDITÉ D'INSTALLATION

SANS PERMIS
DE CONSTRUIRE

(pour les habitats jusqu'à 20 m²)

images non contractuelles

www.greenlodge-habitat.fr



GREEN'LODGE

CONCEPTEUR D'HABITAT

Centre d'activités l'as de trèfle | Rue de l'Artisanat | 70190 Riez
contact@greenlodge-habitat.fr